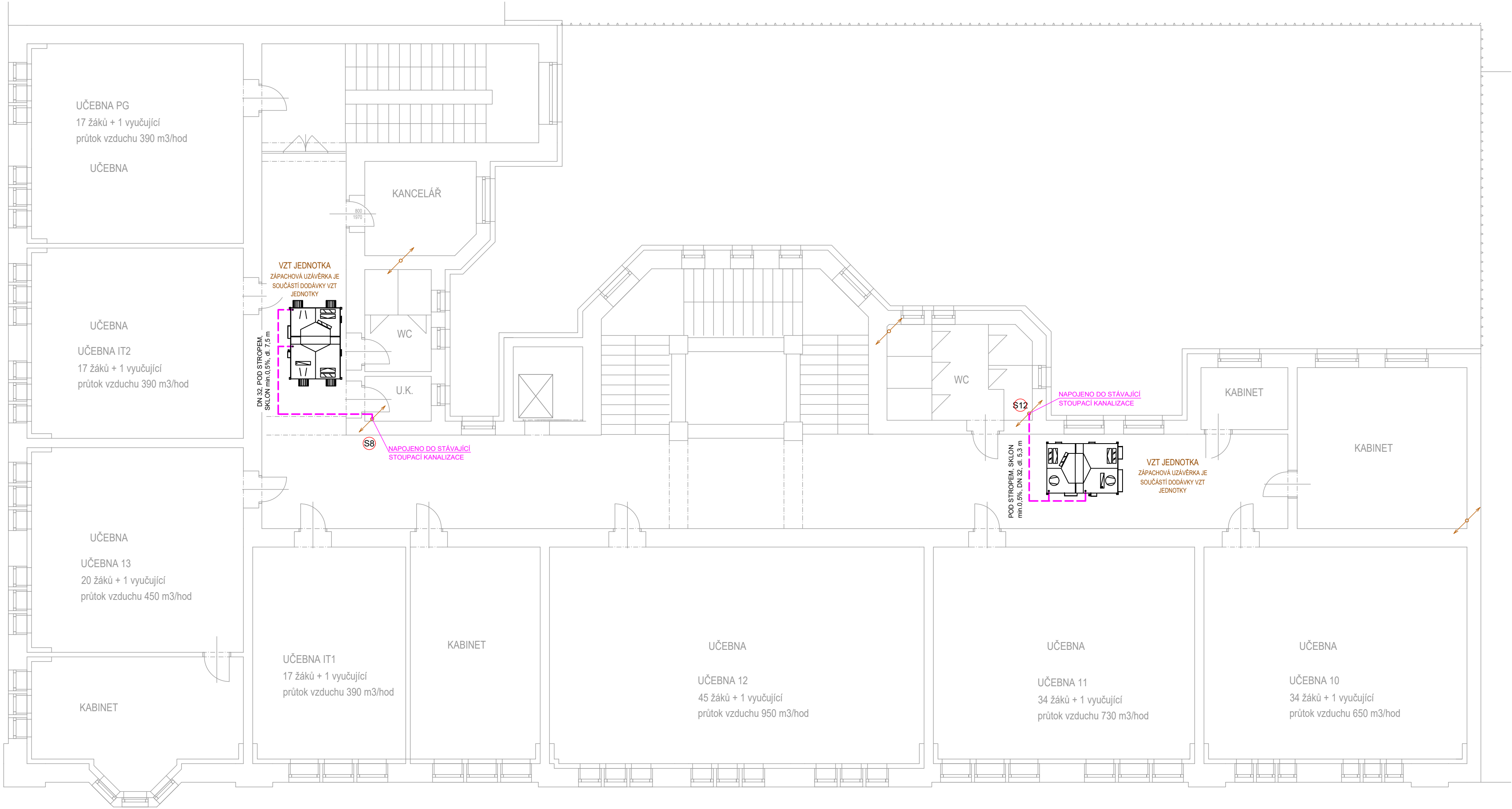


PŮDORYS 3.NP



LEGENDA:

STÁVAJÍCÍ SPLAŠKOVÁ KANALIZACE GRAVITAČNÍ - LEŽATÉ POTRUBÍ

STÁVAJÍCÍ SPLAŠKOVÁ KANALIZACE GRAVITAČNÍ - ODVĚTRÁNÍ POD STROPEM

NOVÁ SPLAŠKOVÁ KANALIZACE GRAVITAČNÍ - LEŽATÉ POTRUBÍ

NOVÁ SPLAŠKOVÁ KANALIZACE GRAVITAČNÍ - ROZVODY POD STROPEM

NOVÉ PŘIPOJOVACÍ POTRUBÍ SPLAŠKOVÉ KANALIZACE VEDENÉ VE STĚNÁCH, PŘEDSTĚNÁCH ...

NOVÉ PŘIPOJOVACÍ POTRUBÍ SPLAŠKOVÉ KANALIZACE - POD STROPEM - KONDENZÁT

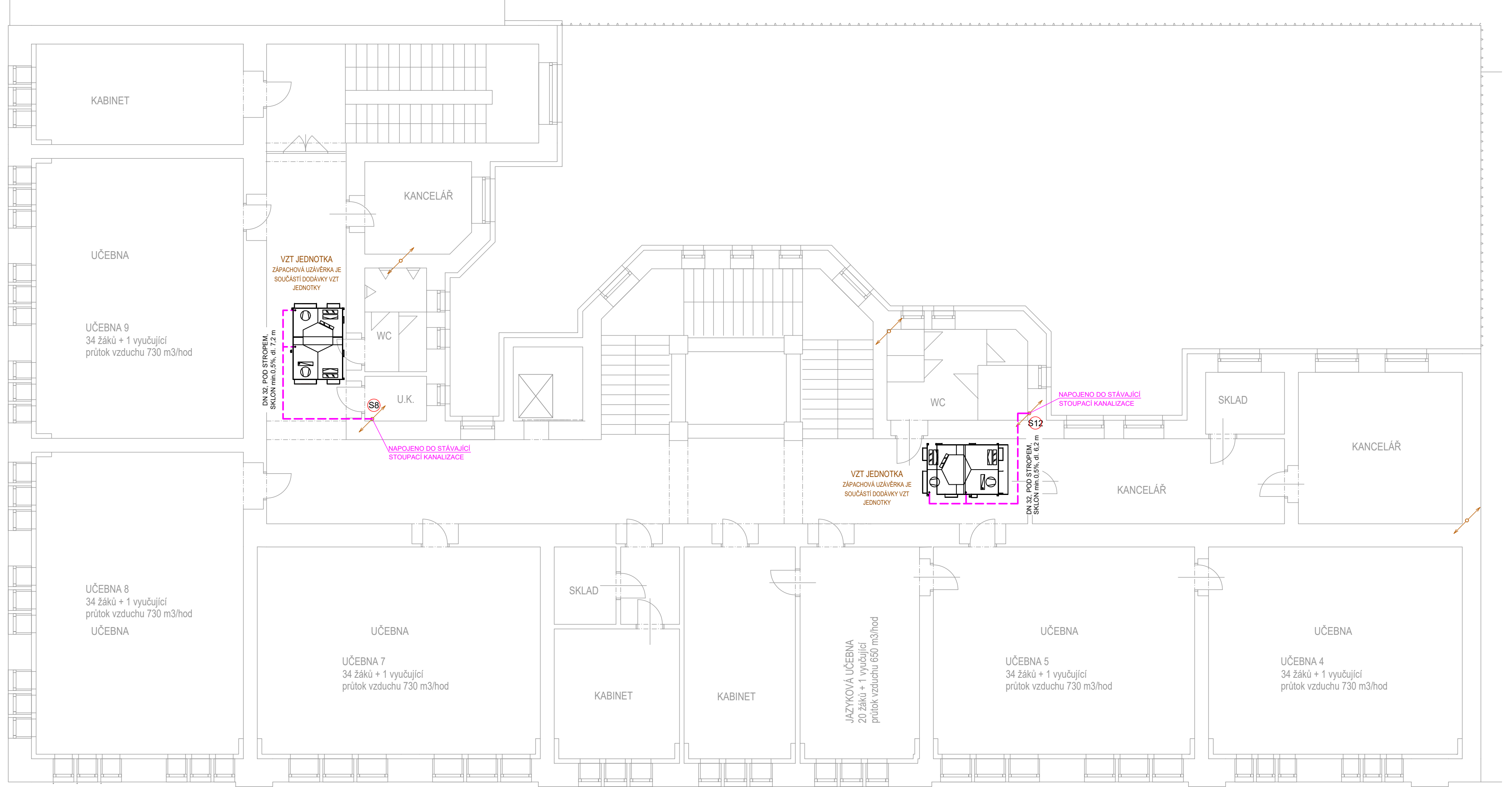
STÁVAJÍCÍ STOUPAČNÍ POTRUBÍ SPLAŠKOVÉ KANALIZACE

NOVÉ STOUPAČNÍ POTRUBÍ SPLAŠKOVÉ KANALIZACE

NOVÉ POŽÁRNÍ PRŮCHODKY

- POZNÁMKA:
- Jedná se o rekonstrukci stávající budovy školy, kde mimo jiné v 1.NP nově vzniknou prostory jídelny a výdejny jídel.
 - Nově řešené prostory jídelny v 1.NP budou napojeny o podlaží níže v 1.PP pod stropem, odkud budou svedeny do země a napojeny na stávající ležaté rozvody vedené v chodbě.
 - Sanitární zázemí pro výdej jídel bude řešeno na druhém konci chodby. Je zde stávající kanalizace ke stávajícímu sanitárnímu zázemí, které bude kompletně upraveno. Stávající zařízení budou zrušeny a poté budou osazeny nové zařízení předměty dle nových dispozic. Stávající kanalizace bude upravena a využita pro nové zařízení předměty v rámci nového sanitárního zázemí.
 - Nové vnitřní rozvody kanalizace budou napojeny na stávající rozvody, které jsou používané a plně funkční. Sklon nového ležatého potrubí bude min. 2‰.
 - Odpadní potrubí splaškové kanalizace bude provedeno z odhlučňného systému pro vnitřní kanalizaci. (Potrubí vedeno v podhledu učebny.)
 - Přechod mezi odpadním a ležatým potrubím bude proveden spojením zajištěným proti vytážení.
 - Připojovací potrubí je vedeno v předstěněch, ve stěněch, a pod stropem.
 - Prostupy a rýhy ve stěnách musí zajišťovat montáž potrubí bez prnutí, umožnit pohyb potrubí při sedání objektu a zabezpečit ochranu potrubí proti mechanickému poškození. Do prostupů se nesmí umístit spoje potrubí. Potrubí je možné bezprostředně omítnout pouze po jeho obalení minerální vatou pro zamezení přenosu hluku a vibrací.
 - Čistící kusy budou osazeny na odpadních potrubích splaškové kanalizace vždy v 1. PP.
 - Potrubí kanalizace nutno koordinovat s ostatním vedením ZTI a to především VZT, studené a teplé vody, vytápěním a el. vedením.
 - Prostupy potrubí požární obálkami konstrukcí budou opatřeny požárními ucávkami.
 - Veškerá zařízení kanalizace a zařízení předměty budou dodány včetně veškerého příslušenství (typových závěsných systémů, montážních a uchycovacích prvků, výpustí, připojovacích hadic, WC příček, splachovacích tlačítek, zápchových uzávěrek, atd.), včetně požadavků a doporučení výrobců. Uvedené materiály a vybavení mohou být (např. z důvodů ukončení jejich výroby, změny sortimentu dodavatelů, technického vývoje) nahrazeny jinými se srovnatelnou kvalitou.

PŮDORYS 2.NP



PARĚ:	<div>123456789101112131415</div>
STATUS DOKUMENTACE:	DOKUMENTACE PRO PROVEDENÍ STAVBY
NÁZEV STAVBY:	Energetické úspory objektu Střední odborné školy obchodu, užitého umění a designu Plzeň, Nerudova 33
MÍSTO STAVBY:	Stávající školní objekt na parcele č. 9813
KATASTRÁLNÍ ÚZEMÍ:	Plzeň
INVESTOR:	<div>Střední odborná škola obchodu, užitého umění a designu, Plzeň, Nerudova 33</div> <div>Nerudova 1214/33, 301 00 Plzeň</div> <div>+420 377 183 611</div> <div>klesova@nerudovka.cz</div>
GENERÁLNÍ PROJEKTANT:	<div>Area Projekt s.r.o.</div> <div>Chudenicná 1059/30, Praha 10, 102 00</div> <div>+420 776 699 446</div> <div>sekretariat@areaprojekt.cz</div> <div>HIP: Ing. Petr ČERNÝ</div>
PROJEKTANT SPECIALISTA:	<div><div>seap</div><div></div></div> <div>SEAP s.r.o.</div> <div>Na Pátku 1171, 337 01 Rokycany</div> <div>+420 371 746 011</div> <div>seap@seap.cz</div> <div>VYPRACOVAL: Zuzana KRATOCHVÍLOVÁ</div> <div>SCHVÁLIL: Veronika BURIANOVÁ, DIS.</div>
OBJEKT:	<div>DATUM: 09/2024</div> <div>MĚŘÍTKO: 1:100</div> <div>ZAK. ČÍSLO: 082/2023</div>
PROJEKTOVÁ ČÁST:	D.1.4.1 Zdravotné technické instalace
NÁZEV VÝKRESU:	PŮDORYS 2.NP A 3.NP - kanalizace
	ČÍSLO VÝKRESU: D.1.4.1 - 03